



Η Ζωή
χωρίς
σκουπίδια

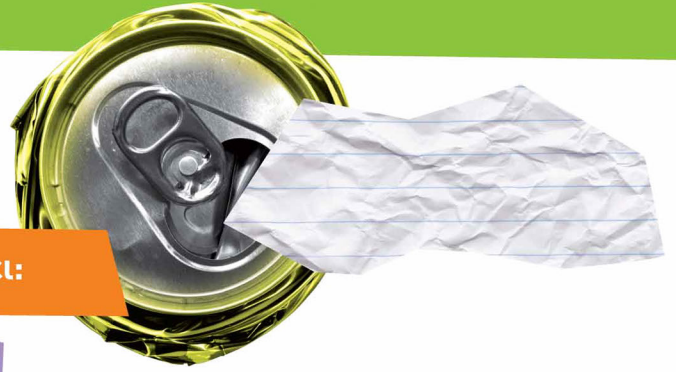
Μείωση
Επαναχρησιμοποίηση
Ανακύκλωση



Βιοματιτικό
Σχολείο
www.biomatiko.gr



Παράρτημα
Περιβάλλοντος
www.qualitynet.gr



Ο φάκελος του παιχνιδιού περιλαμβάνει:

την κάρτα του παιχνιδιού

4 πόνια & 1 ζάρι

4 κατηγορίες με κάρτες υλικών που ανακυκλώνονται

κάρτες με ερωτήσεις και δοκιμασίες

Στόχος του παιχνιδιού:

Να φτάσουμε πρώτοι στον τερματισμό, έχοντας συγκεντρώσει τα περισσότερα ανακυκλώσιμα υλικά στην κατηγορία μας!



Πως παίζεται το παιχνίδι:

Παίκτες: 2 έως 4

Εναλλακτικά, μπορούμε να σχηματίσουμε ομάδες με παραπάνω του ενός παίκτες.

Κάθε παίκτης (ομάδα) αναλαμβάνει ένα υλικό που ανακυκλώνεται ΧΑΡΤΙ-ΠΛΑΣΤΙΚΟ-ΓΥΑΛΙ-ΑΛΟΥΜΙΝΙΟ.

Ο κάθε παίκτης (ομάδα) ξεκινά από την αφετηρία και ακολουθεί την πορεία μέχρι τον τερματισμό. Κάθε φορά που ένας παίκτης (ομάδα) βρίσκεται σε τετράγωνο με κάρτα υλικού παίρνει υλικό της αντίστοιχης κατηγορίας που ανήκει.

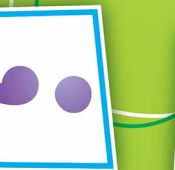
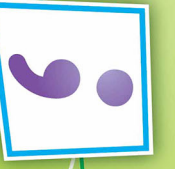
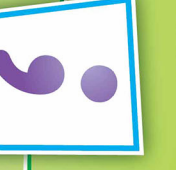
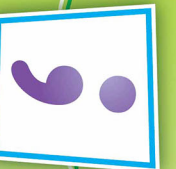
Αν τύχει σε τετράγωνο με κάρτα ερώτησης, θα πρέπει να απαντήσει σωστά για να κρατήσει τις κάρτες με τα υλικά που έχει. Διαφορετικά θα πρέπει να επιστρέψει 2 κάρτες υλικών.

Αν ο παίκτης (ομάδα) τύχει πάνω σε τετράγωνο με κάρτα δοκιμασίας θα πρέπει να εκτελέσει την εντολή που περιγράφει η κάρτα. Αν πράξει σωστά κρατάει τις κάρτες του. Σε διαφορετική περίπτωση πρέπει να επιστρέψει 1 κάρτα υλικού από την κατηγορία που συλλέγει.

Νικητής (νικήτρια ομάδα) είναι αυτός που θα φτάσει πρώτος στον τερματισμό, έχοντας μαζέψει τις περισσότερες κάρτες υλικών στην κατηγορία που ανήκει (χαρτί, πλαστικό, γυαλί ή αλουμίνιο).



ΑΘΕΤΗΡΙΑ



ΤΕΡΜΑΤΙΣΜΟΣ



Επεξήγηση συμβόλων



ΚΑΡΤΑ ΥΛΙΚΟΥ

Αν τύχεις σε τετράγωνο με κάρτα υλικού, παίρνεις μια κάρτα σχετική με την κατηγορία υλικών που ανήκεις.



ΚΑΡΤΑ ΕΡΩΤΗΣΗΣ

Για να προχωρήσεις πρέπει να απαντήσεις σε μια κάρτα με ερώτηση.

Είναι σημαντικό να απαντήσεις σωστά στην ερώτηση για να κρατήσεις τις κάρτες υλικών σου. Σε διαφορετική περίπτωση δίνεις 2 από τις κάρτες υλικών σου πίσω.



ΚΑΡΤΑ ΔΟΚΙΜΑΣΙΑΣ

Αν τύχεις σε κάρτα με δοκιμασία, θα πρέπει να βάλεις το υλικό στο σωστό κάδο.

Είναι σημαντικό να πράξεις σωστά για να κρατήσεις τις κάρτες υλικών σου.

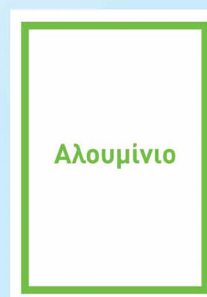
Σε διαφορετική περίπτωση δίνεις 1 από τις κάρτες υλικών σου πίσω.



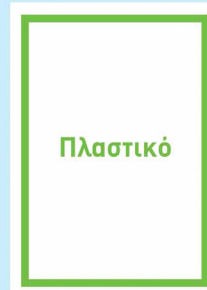
ΚΑΘΥΣΤΕΡΗΣΗ

Δυστυχώς έτυχε σε τετράγωνο καθυστέρησης. Γι' αυτό χάνεις τη σειρά σου στον επόμενο γύρο!

Θέσεις καρτών υλικών



Αλουμίνιο



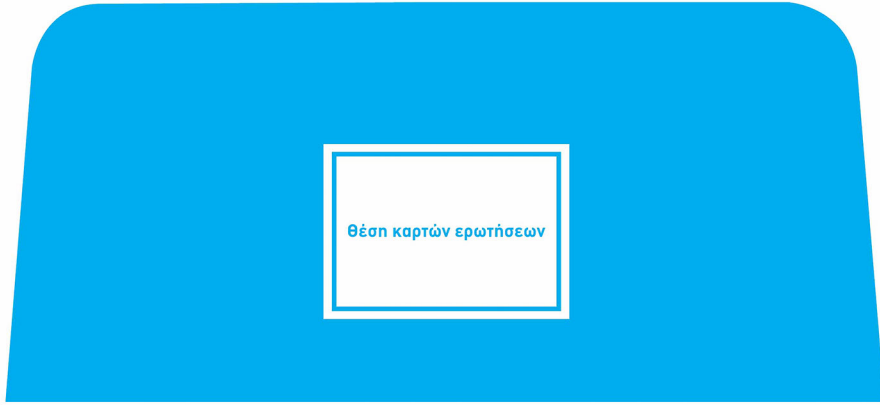
Πλαστικό



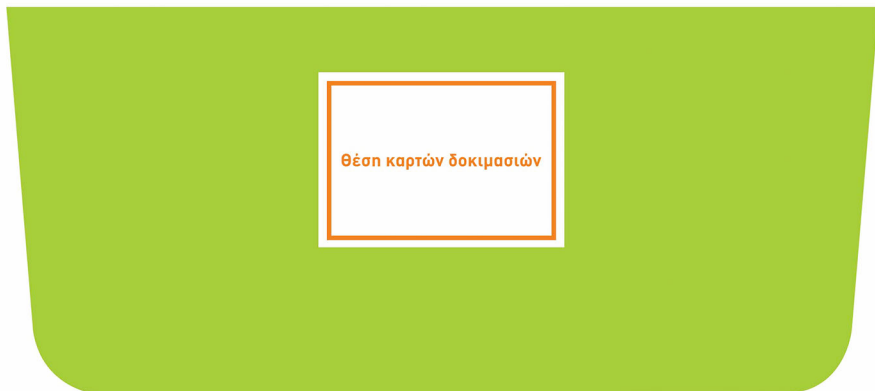
Γυαλί



Χαρτί



Θέση καρτών ερωτήσεων



Θέση καρτών δοκιμασιών



Ερώτηση



Ερώτηση



Ερώτηση



Ερώτηση



Ερώτηση



Ερώτηση



Ερώτηση



Ερώτηση



Ερώτηση



Ερώτηση



Ερώτηση



Ερώτηση



Ερώτηση



Ερώτηση



Δοκιμασία



Δοκιμασία



Δοκιμασία



Δοκιμασία



Πες μας 4 υλικά που ανακυκλώνεις στο σπίτι σου.

Χαρτί, Πλαστικό, Γυαλί, Ρητινικό

Το παλιό λάστιχα του αυτοκινήτου της οικογένειάς σου μπορούν να ανακυκλωθούν. Σωστό ή Λάθος;

Σωστό

Τι μπορείς να κάνεις με ένα παλιό ρούχο αντί να το πετάξεις;

Να το χορτάρεις

Τι μπορείς να κάνεις με τα φύλλα και το χορτάρι που βγάζεις από τον κήπο;

Κομπόστ

Που πηγαίνουν τα σκουπίδια που δεν μπορούν να ανακυκλωθούν;

Στο ΧΥΤΑ

Τι πρέπει να κάνεις πριν βάλεις τα υλικά στην ανακύκλωση;

Να τα καθαρίσω και να τα διατηρώ

Ποιο περιβαλλοντικό σήμα πρέπει να προσέχεις στα πράγματα που ψωνίζεις;

Το σήμα της ανακύκλωσης

Γιατί κάνουμε ανακύκλωση;

Για να προστατέψουμε το περιβάλλον

Που μεταφέρονται τα υλικά που πετάμε στους κάδους ανακύκλωσης;

Σε ειδικά για το σκοπό αυτό ελεγχμένα διαστήματα

Μπορούμε να ανακυκλώσουμε μελάνια εκτυπωτών. Σωστό ή Λάθος;

Σωστό

Γιατί το αλουμίνιο θεωρείται το πιο «πράσινο» μέταλλο;

Γιατί μπορεί να ανακυκλωθεί εύκολα και να επαναχρησιμοποιηθεί πολλές φορές

Τα κουτάκια των αναψυκτικών είναι ανακυκλώσιμα υλικά;

Ναι



Τρέξε και βάλε την κάρτα στον κάδο που πρέπει.



Τρέξε και βάλε την κάρτα στον κάδο που πρέπει.



Τρέξε και βάλε την κάρτα στον κάδο που πρέπει.



Τρέξε και βάλε την κάρτα στον κάδο που πρέπει.

Όταν πάω στο super market χρησιμοποιώ «πράσινη» τσάντα πολλαπλών χρήσεων. Σωστό ή Λάθος;

Σωστό

Οι ηλεκτρικές και ηλεκτρονικές συσκευές που ανακυκλώνονται;

Σε ειδικούς κάδους που υπάρχουν στους Δήμους



Τρέξε και βάλε
την κάρτα
στον κάδο που πρέπει.



Τρέξε και βάλε
την κάρτα
στον κάδο που πρέπει.



Τρέξε και βάλε
την κάρτα
στον κάδο που πρέπει.



Τρέξε και βάλε
την κάρτα
στον κάδο που πρέπει.



Τρέξε και βάλε
την κάρτα
στον κάδο που πρέπει.



Τρέξε και βάλε
την κάρτα
στον κάδο που πρέπει.



Τρέξε και βάλε
την κάρτα
στον κάδο που πρέπει.



Τρέξε και βάλε
την κάρτα
στον κάδο που πρέπει.



Υψηλό



Υψηλό



Υψηλό



Υψηλό



Υψηλό



Υψηλό



Υψηλό



Υψηλό



Υψηλό



Υψηλό



Υψηλό



Υψηλό



Υψηλό



Υψηλό



Υψηλό



Υψηλό



Υψηλό



Υψηλό



Υψηλό



Υψηλό



Υψηλό



Υψηλό



Υψηλό



Υψηλό



Υψηλό



Υψηλό



Υψηλό



Υψηλό



Υψηλό



Υψηλό



Υψηλό



Υψηλό



Υψηλό



Υψηλό



Υψηλό



Υψηλό





